

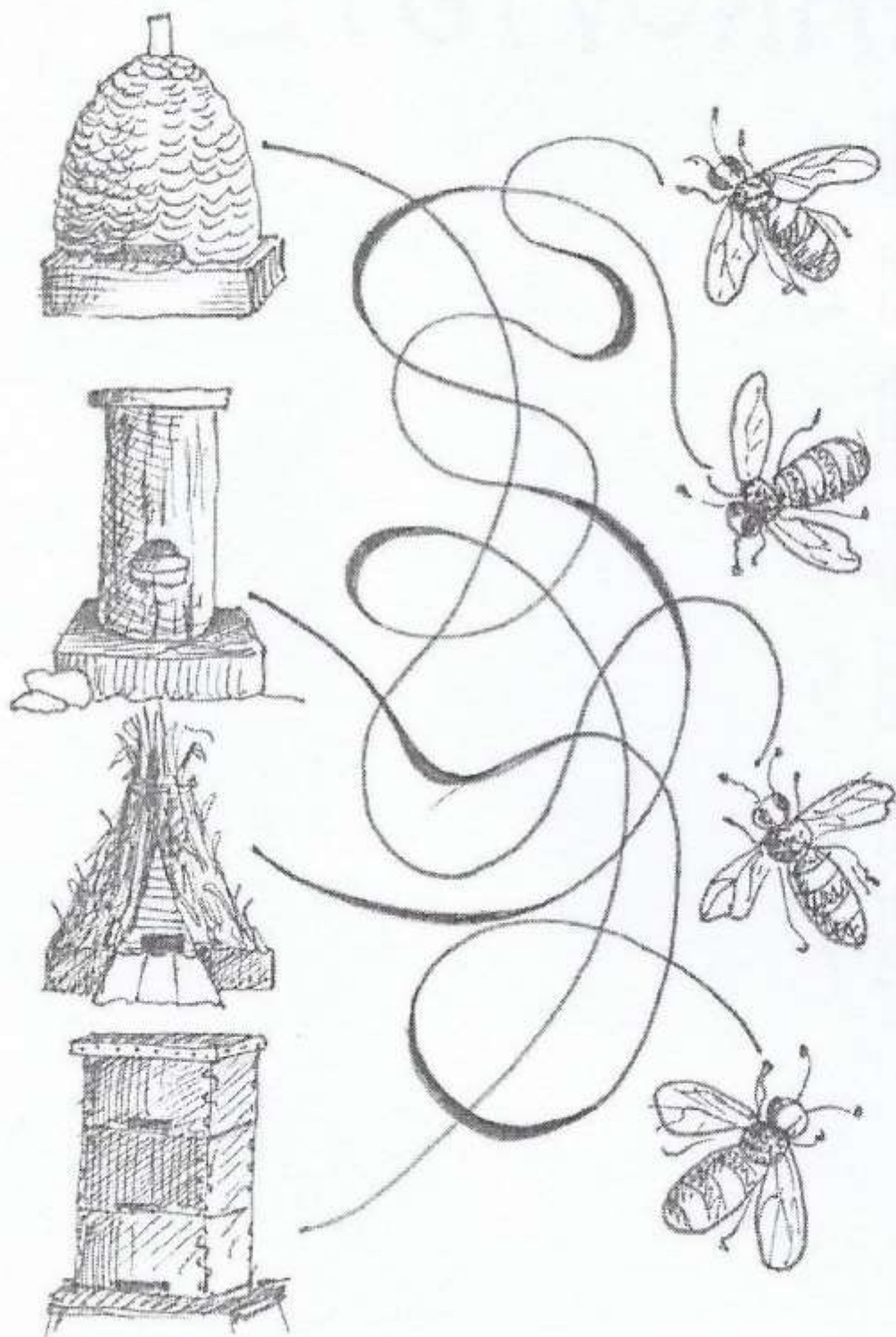
Včely a včelařství

Pracovní listy





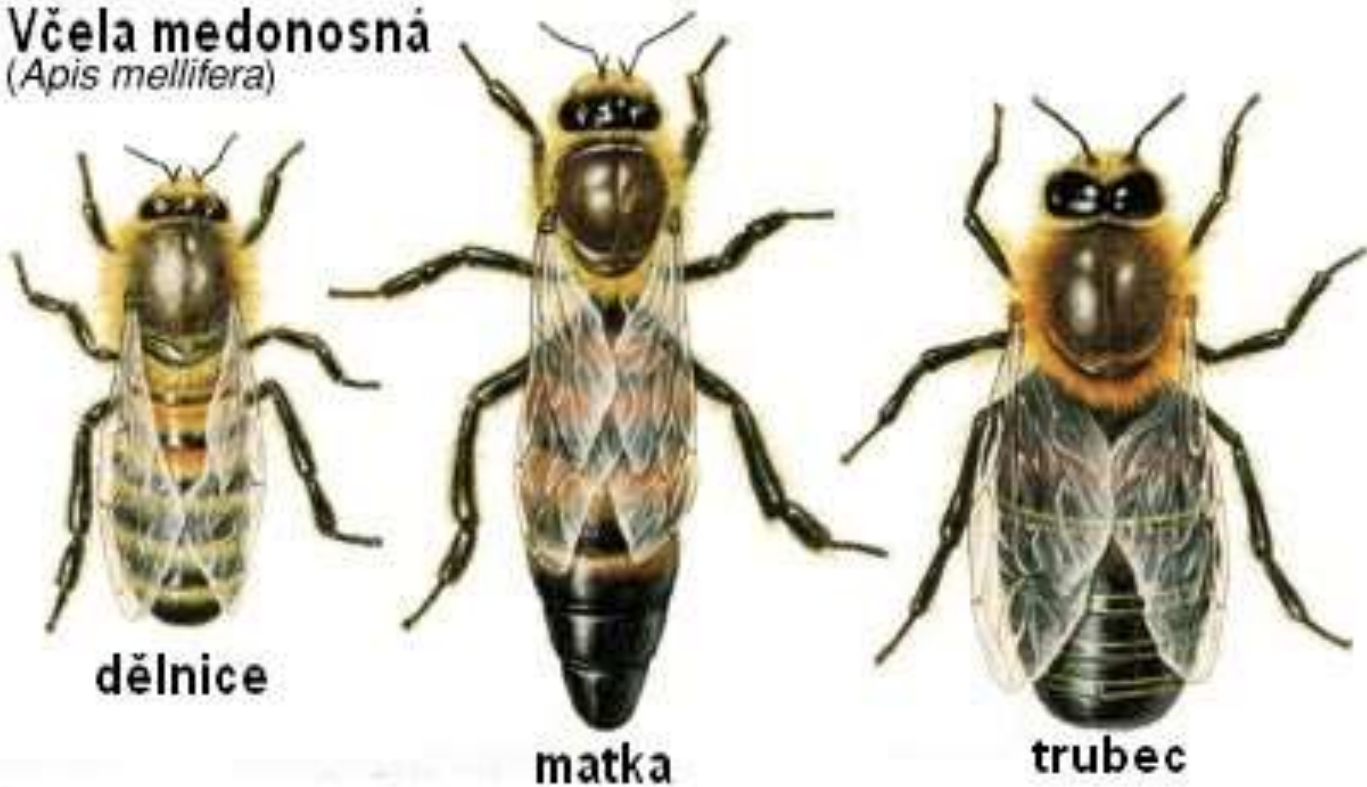
NAJDEŠ VČELKÁM
CESTU DOMŮ?





opuštěný matečník

Včela medonosná (*Apis mellifera*)





larvy a vajíčka



trubčí larvy zavíčkované vpravo (vypuklé víčko)

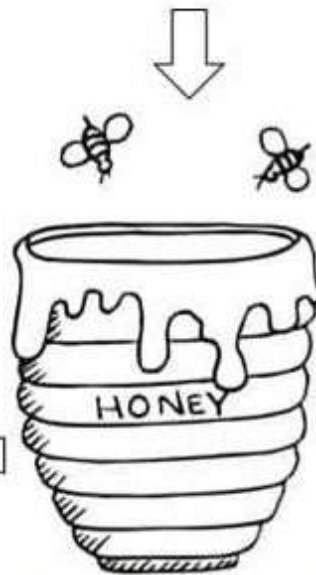
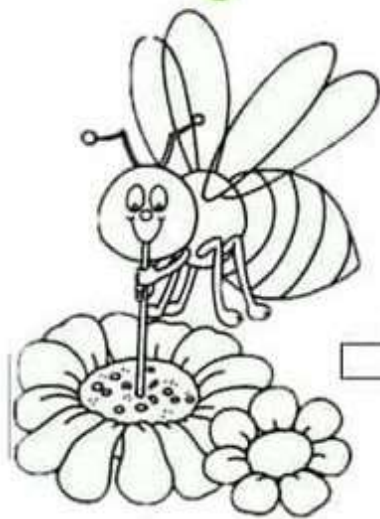


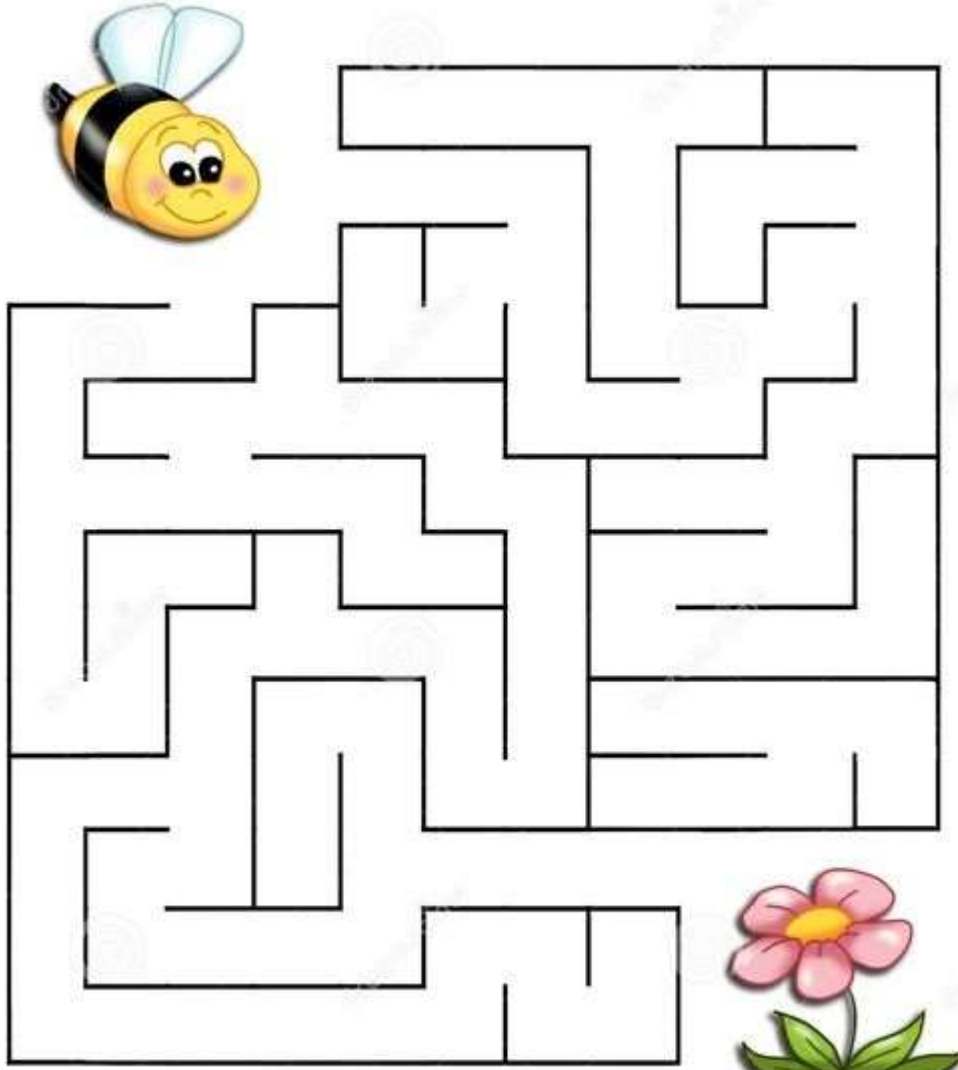


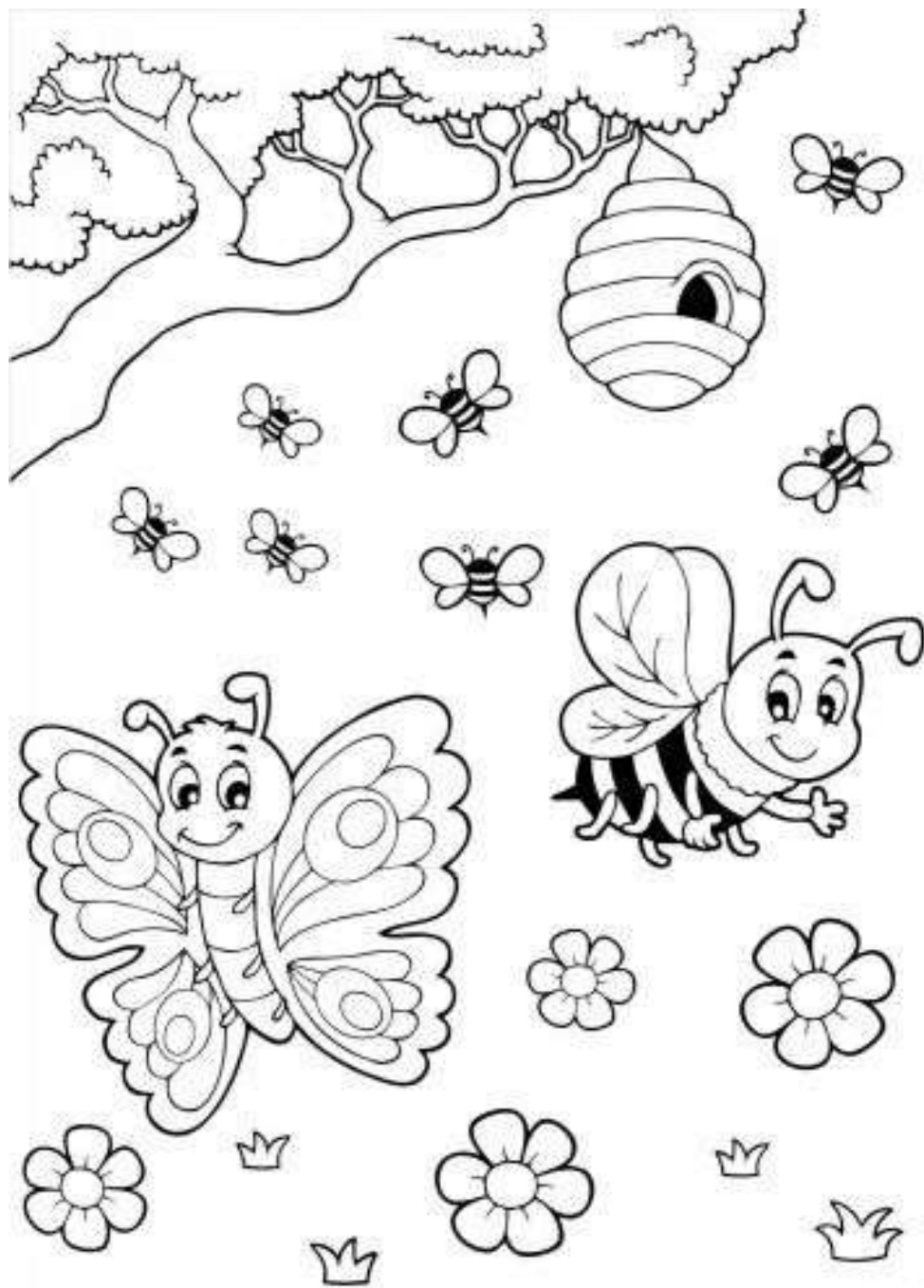
volně stavěné plástve v dutině. Stavěny vedle sebe s 1cm, tzv. "včelí" mezerou
Včely si neumí postavit střechu (kupoli, jako třeba vosy), musí proto využít již existující otvor, dutinu



Life Cycle of a Bee





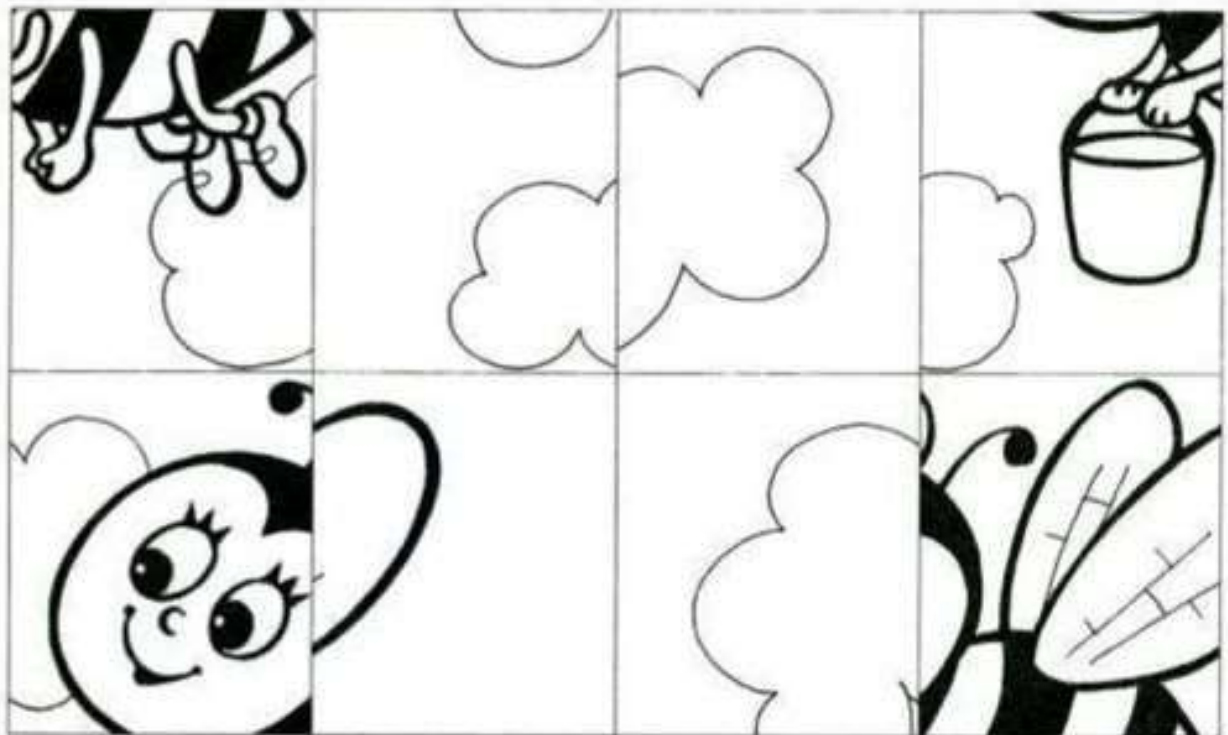
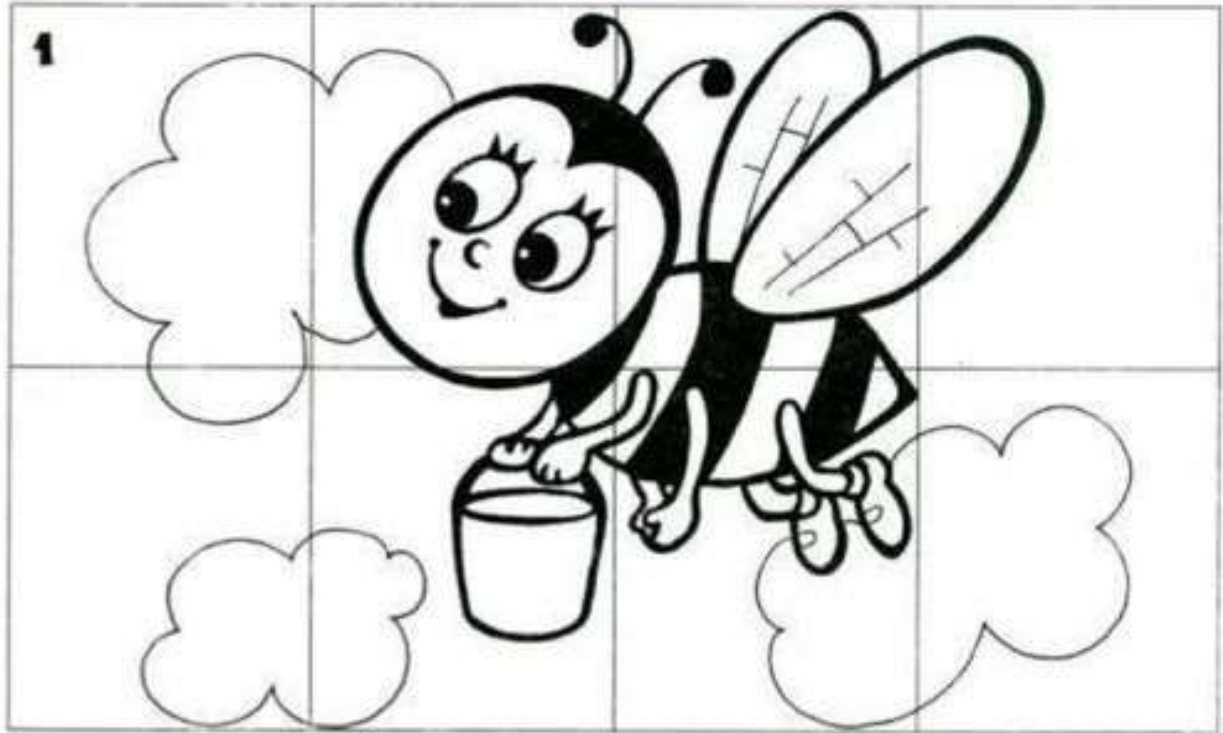


LUDIACTIVIDAD: ABEJA ,POLINIZADORA

Actividades complementarias

¿ Coloreamos una abeja y hacemos un puzzle ?

fuelle:;[www.http://escueladeblanca.blogspot.com.es/2015/10/los-insectos.html](http://escueladeblanca.blogspot.com.es/2015/10/los-insectos.html)



Zavod včelku k úlu.

